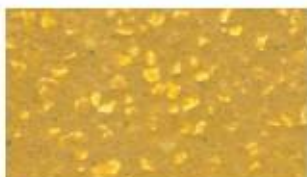


Flowfresh HF (6 - 9 mm)



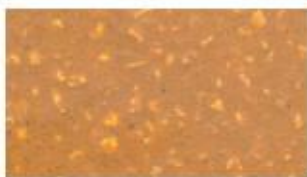
Bazinių spalvų paletė



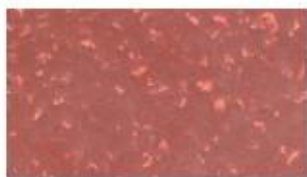
Ochra



Kreminė



Garstyčių spalvos



Raudona



Tamsiai žalia



Vidutinė pilka

Spalvos, padengtos ant pagrindo, gali šiek tiek skirtis nuo spalvų aukščiau pateiktuose pavyzdžiuose.
Norėdami gauti tikrovišką pavyzdį ar tam tikrą spalvą, susisiekite su mūsų klientų aptarnavimo skyriumi.

Apibūdinimas

Flowfresh HF yra 6 – 9 mm storio ilgai nenusidėvinti, atspari cheminėms medžiagoms, antibakterinė grindų danga iš poliuretano dermos. Patraukli, spalvota, geros faktūros apdaila margu paviršiumi.

Naudojimas

Ideali naudoti drėgnose apdirbimo zonose, pvz., maisto gamybos, maisto ruošimo patalpose, cheminių medžiagų gamyklose.

Privalumai

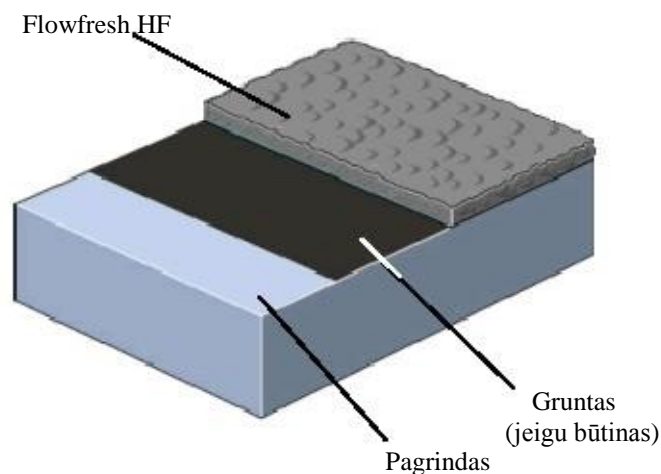
- Sudėtyje yra poligeno – mikrobams atsparios priemonės, pagamintos naudojant sidabro jonų technologiją
- Itin atspari cheminėms medžiagoms
- Lengvai valomas ir dezinfekuojamas neslidus paviršius
- Atsparus karščiui iki 120°C
- Galima valyti garais
- Sunkiai susitepa, neapdulka
- Itin atsparus įbrėžimams
- Pakelia didelį mechaninį spaudimą
- Gera alternatyva brangioms, rūgštims atsparioms plytelėms
- Dengimo metu neskleidžia stipraus kvapo
- Gerai apsaugo nuo slydimo

Objektai, kuriuose naudota Flowfresh HF

Šių firmų maisto pramonės patalpose – Nestlé, Courage Brewery, Grants Whisky, taip pat – mėsos, žuvies ir gėrimų pramonės patalpose.

Farmacijos pramonės patalpose – naudoja Astra Zeneca, Pfizer, Bayer, GlaxoSmithKline, Levers ir daugelis kitų.

Sistemos konstrukcija



Modelio techninės savybės

Produktas: Flowfresh HF

Viršutinis sluoksnis: Matinis

Storis: _____ mm (4 mm)

Spalvos: _____

Paruošiamieji darbai ir dengimas pagal gamintojo pateiktus nurodymus.

Gamintojas: Flowcrete UK Ltd

Telefono numeris: klientu aptarnavimo skyrius
+370 6 9947162

Reikalavimai paviršiui

Betono ar kito paviršiaus kietumas neturi būti mažesnis negu 25 N/mm². Paviršius turi būti išvalytas nuo riebalų ir kitų nešvarumų. Paviršiaus drėgmė neturi viršyti 75% RH pagal BS 8204. Jeigu nėra įrengtos drėgmę sulaikančios membranos, po sistema gali būti įrengiamas Hydroseal DPM.

Gaminio sudedamosios dalys

Gruntas: Flowprime @ 0.25 kg/m²

ARBA, jeigu yra būtina drėgmę sulaikanti membrana,
Hydraseal DPM @ 0.5 kg/m²

ARBA, plotuose, kur yra būtinas geras atsparumas karščiui,
Flowfresh Primer @ 0.25 kg/m²

Viršutinis sluoksnis: Flowfresh HF (Tankumas 2.1 kg/l)
@ 12.6 kg/m² for 6 mm
@ 18.9 kg/m² for 9 mm

Esant pageidavimui galima gauti išsamius dangos įrengimo nurodymus.

Dangos įrengimas

Dangos įrengimo darbus atlieka specialistai, apmokyti pagal gamintojo mokymo programą.

Apie dengimo specialistus informacija galima gauti pas platintoją (+370 6 9947162) arba www.flowcrete.com

Eksplotacijos laikas

7 – 10 metų, priklausomai nuo dangos storio ir tinkamos priežiūros.

Flowfresh HF yra neblunkantis, tačiau per tam tikrą laiką gali pakeisti spalvą (gali pagelsti). Spalvos pokyčiai priklauso nuo ultravioletinių spindulių ir karščio, todėl negalima numatyti, ar greitai ir ar labai paskis spalva. Pokyčiai labiau pastebimi, jei spalvos yra šviesios ar mėlyno atspalvio, tačiau tai nesusiję su dangos lankstumu ar atsparumu cheminėms medžiagoms. Mes stengiamės naudoti tas spalvas, kurių pokyčiai būtų mažiausiai pastebimi.

Atsparumas mikrobams/grybeliui

Mikrobams atspari poligeno priemaiša, esanti Flowfresh HF sudėtyje, apsaugo nuo daugumos mikrobu ir grybelių, atsirandančių esant sąlyčiui su grindimis.

Apie grindų dangas

Flowcrete Group plc yra pasaulinio lygio gamybos specialistai pramoninių ir komercinių grindų sistemų gamyboje. Klientui siūloma plati grindų sistemų įvairovė: sistemos šildomoms grindims, hidroizoliacinės membranos, dekoratyvinės dangos, automobilių stovėjimo aikštelių dangos, antistatinės dangos gamybinėms patalpoms, korozijai atsparios sistemos - ir tai yra tik keletas pavyzdžių. Mūsų tikslas yra patenkinti visus kliento poreikius grindų dangų srityje.

Flowcrete UK Ltd

The Flooring Technology Centre Booth Lane

Sandbach Cheshire CW11 3QF UK.

Tel: +44 (0) 1270 753000 Fax: +44 (0) 1270 753333

Email: uk@flowcrete.com

Flowcrete UK Ltd is an RPM
company

Sistemos našumo vadovas

Atlikta laikantis BS 8204-6/FeRFA tipas 8.

Techniniai duomenys

Visi pateikiami rodikliai yra patvirtinti laboratorinių bandymų metu esant 20° C ir 50% santykiniam oro drėgnumui.

Atsparumas ugniai	Ugnies plitimas paviršiumi: 2 klasė
Atsparumas slydimui <small>BS7976-2 apibūdintas švytuoklės slydimo bandymo metodas</small>	Sausa >80 Šlapia >40 <small>(priklauso nuo dengimo metu gautos tekstūros)</small>
Atsparumas smūgiams	BS8204-1 Kategorija: A (<0.5mm) ISO6272 1 kg svorio >1.8 m 2 kg svorio >1.5 m
Atsparumas temperatūrai	Atsparus esant iki 120° C su pertraukom arba iki 105° C esant nuolatiniam sausam karščiui (kai 9 mm storio)
Pralaidumas vandeniui	Nil – Karsten bandymas (nepralaidus)
Garų pralaidumas	ASTM E96:90 3 g/m ² /24val (kai 9mm storio)
Atsparumas cheminėms medžiagoms	Apsilankykite www.flowcrete.com Ypatingai atsparus cukrums ir daugumai rūgščių (organinių ir neorganinių).
Atsparumas įbrėžimams	ASTM D4060 Taber Abrader: Netenkama 25 mg per 1000 ratų (1 kg krūvis naudojant H22 ratus) BS8204-2: Class AR2
Spaudžiamoji jėga	> 50 N/mm ² (BS6319)
Sulinkimo jėga	20 N/mm ² (BS6319)
Tempimo jėga	10 N/mm ² (BS6319)
Sukibimo jėga	Didesnė už sukibimo jėgą 25 N/mm ² betono < 1,5 MPa.
Sustingimo greitis	10 ⁰ C 20 ⁰ C 30 ⁰ C
Mažas eismas	36 val 24 val 12 val
Didelis eismas	72 val 48 val 24 val
Visiškas sustingimas	10 dienos 7 dienos 5 dienos

Vėlesnė priežiūra – valymas ir eksploatacija

Valykite reguliariai, naudodami vienos ar dviejų galvučių sukamąjį šepetį ir nestiprių šarminių medžiagų sudėtyje turinčią valymo priemonę.

Poveikis aplinkai

Įrengta sistema yra nekenksminga sveikatai ir aplinkai. Dėl ilgo eksploataavimo laiko ir vientiso paviršiaus ją tenka remontuoti rečiau, jai reikia mažiau priežiūros ir valymo. Poveikis aplinkai ir sveikatai kontroliuojamas gamybos metu ir tada, kai sistemą įrengia Flowcrete darbuotojai.

Svarbu

Flowcrete produktams teikiama garantija, jog juose esančiose medžiagose ir pačiame gamybos procese nebuvo jokių defektų.

Papildoma informacija

Norėdami įsitikinti, kad ieškote tinkamos grindų dangos savo projektui, pasikonsultuokite su mūsų technologais arba apsilankykite mūsų interneto svetainėje.